

**GEMEINSAM FÜR
HERZKRANKE
KINDER!**

**Ihre Spende
hilft!**

Wir bitten Sie herzlich, uns bei der Anschaffung dieses **Hochleistungs-Ultraschallgerätes** zu unterstützen und damit zur optimalen Versorgung der kleinen und großen Herzpatienten beizutragen.



Hier unser Spendenkonto:

Universitätsklinikum Bonn
Deutsche Bank Bonn
(BLZ 380 700 59)
Kto-Nr.: 0313791
Verwendungszweck:
Projekt-Nr. G-022.0007
(unbedingt angeben!)

Sie können auch einen privaten oder dienstlichen Anlass in eine Spendenaktion umwandeln.

Wir freuen uns über jede Form der Beteiligung!

Kontaktadressen:

**PD Dr. J. Breuer
Komm. Direktor
Abteilung für
Kinderkardiologie**



Zentrum für Kinderheilkunde
Universitätsklinikum Bonn
Adenauerallee 119, 53113 Bonn
Telefon Sekretariat: 0228-287-3350
email: Johannes.Breuer@ukb.uni-bonn.de

**OÄ Dr. U. Herberg
Abteilung für
Kinderkardiologie**



Telefon: 0228-287-3256
email: Ulrike.Herberg@ukb.uni-bonn.de

Bitte besuchen Sie uns auf unserer Homepage :
www.kinderkardiologie-bonn.de

Spendenaktion

**Hochleistungs-
Ultraschall für
herzkranke Kinder**



**Kinderherzzentrum
Universitätsklinikum Bonn**

**Abteilung
Kinderkardiologie**

**Fachbereich
Kinderherz-
chirurgie**

INFORMATIONEN



PD Dr. J. Breuer
Komm. Direktor der
Abteilung Kinderkardiologie

**Liebe Eltern, liebe Patienten,
sehr geehrte Damen und Herren,**

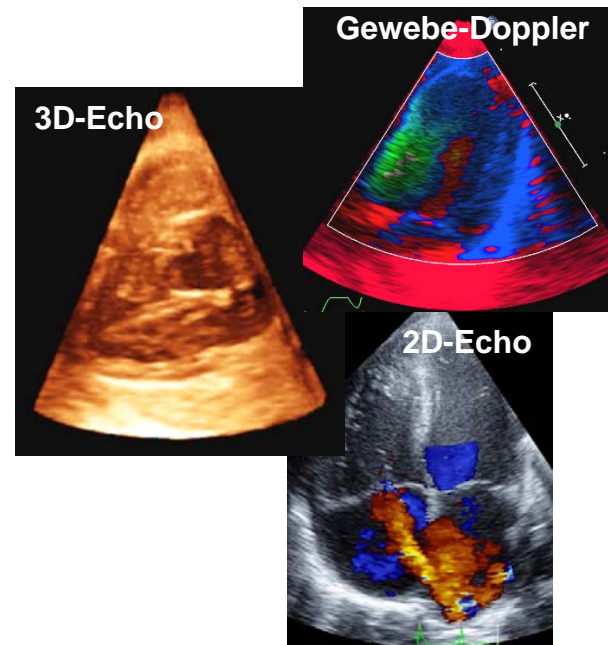
mit Ihren Spenden zum Kauf dieses **modernen Hochleistungs-Ultraschallgerätes** machen Sie eine schonende und optimale Erkennung und Behandlung von Herzfehlern für unsere erkrankten Kinder möglich!

Das Gerät kann für jede Altersstufe verwendet werden, sogar für die Erkennung von Herzfehlern vor Geburt! Hervorragend ist es auch zur Steuerung von Herzkathetereingriffen und zur Beurteilung des Herzens während der Herzoperation geeignet.

Herzchirurg PD Dr. C. Schmitz, Leiter des Funktionsbereiches Kinderherzchirurgie am Uniklinikum Bonn :
„Ich kann mir durch beliebiges Drehen der dreidimensionalen Bilder bereits am Computer das Operationsfeld simulieren und die Behandlungsstrategie besser planen. Daraus resultiert eine größere Sicherheit für das herzkrankte Kind.“

Wir möchten Ihnen hier Besonderheiten und Möglichkeiten dieses Gerätes vorstellen:

- **Hochauflösender Ultraschall mit besonders guter Bildgebung** zur optimalen Erkennung der angeborenen Herzfehler



- **Dreidimensionaler Ultraschall** in Echtzeit zur 3D-Darstellung des Herzens und 3D-Analyse der Herzfunktion
- **winzige Schluckecho-Sonde** für Säuglinge und Kinder
- **Brandneu:** Kinderkardiologischer Schallkopf seit Nov. 2005

Da das Gerät ganz neu auf dem Markt ist und bisher nur in einzelnen Kinderherzzentren eingesetzt wurde, werden bei uns auch Forschungsprojekte damit durchgeführt.

Durch folgende **Projekte** wollen wir zusätzliche weitere Einsatzmöglichkeiten erschließen:

- Darstellung eines Herzfehlers schon vor der Geburt und Beurteilung ob eine Behandlung im Mutterleib erforderlich ist
- Einsatz direkt nach Geburt und vor therapeutischen Entscheidungen, z. B. vor Operationen
- Einsatz bei Kindern mit Herzbelastung durch andere Krankheiten (Krebs, Infektionen)
- Dreidimensionale Funktionsanalyse des Herzens

Wir danken Ihnen für Ihr Engagement und Ihre Unterstützung

Ihr PD Dr. J. Breuer

